

HONDURAS

Situación Económica y Perspectivas 2010

Asamblea Anual de la Federación Latinoamericana de Bancos

**Licda. Sandra Martínez de Midence
Presidenta Banco Central de Honduras**

16 de Noviembre de 2009

Contenido

1. **¿Cómo encontramos la economía hondureña en junio de 2009?**
2. **Acciones Inmediatas Adoptadas**
3. **Situación Actual**
4. **Perspectivas de Corto Plazo**
5. **A manera de conclusión**

¿Cómo encontramos la economía hondureña?

- Políticas económicas inconsistentes e incertidumbre que aunadas al impacto de la crisis financiera internacional paralizaron la inversión.
- Un país sin Presupuesto Fiscal
- Un país con dos acuerdos con el FMI fallidos, generando bajos niveles de desembolsos de las IFI's

RESULTADO: Mayor endeudamiento bilateral y una deuda pública interna incrementada en dos veces y medio frente al saldo de 2007.

¿Cómo encontramos la economía hondureña?

- La acumulación de RIN de años previos se fundamentó en bases poco sólidas, incluido el endeudamiento, permitiendo una mayor volatilidad en épocas de crisis.
- Reversión de la tendencia dinámica de crecimiento de las remesas familiares.
- Excesos de liquidez del sistema bancario constituyéndose en un riesgo básico para un ataque especulativo



Falta de Conciencia del impacto de la crisis financiera internacional

2. Acciones Inmediatas Adoptadas

Acciones Inmediatas Adoptadas

En concordancia con la mayor transparencia y en procura de un ordenamiento de las políticas gubernamentales en un marco de transparencia y responsabilidad, se adoptaron una serie de medidas emergentes:

- **Revisión del Programa Monetario**, en el contexto de la elaboración y aprobación del Presupuesto de la República, con el objetivo básico de proteger las RIN y la estabilidad cambiara.
- **Incremento de la Tasa de Política Monetaria** y consecuentemente en los valores que emite el BCH, alineándolas a la inflación meta.
- **Reinstalación y reordenamiento de las operaciones de mercado abierto** y los instrumentos de manejo de liquidez de corto plazo.

Acciones Inmediatas Adoptadas

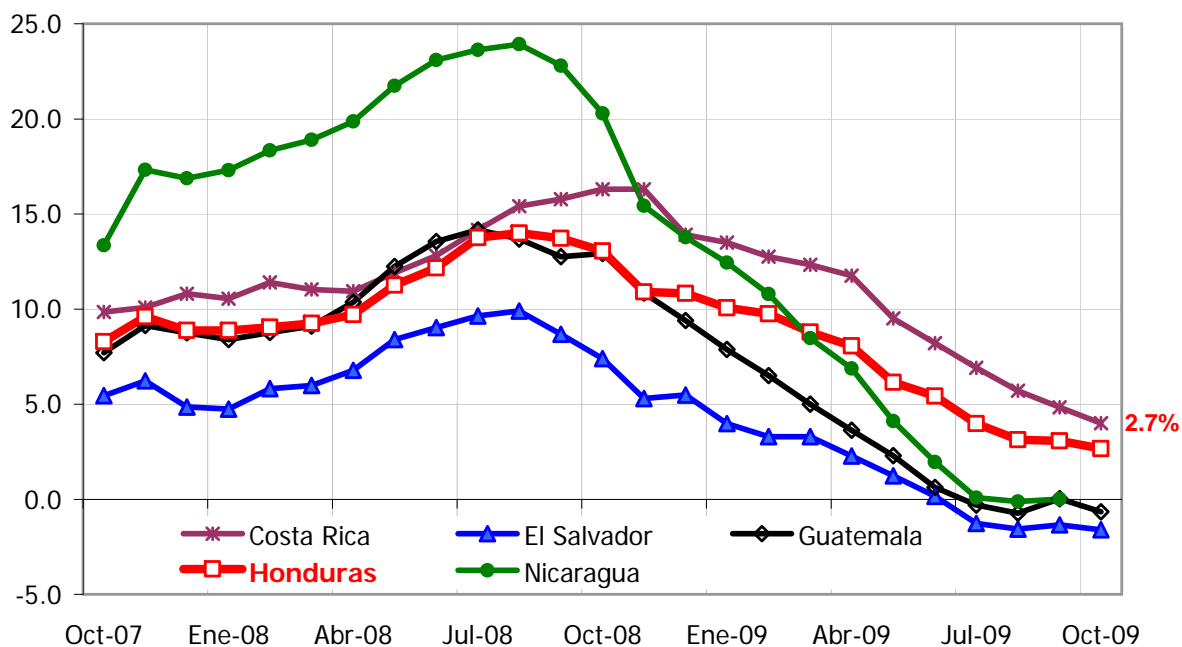
- Eliminación de distorsiones por encajes diferenciados.
- Incremento temporal de requerimientos de inversiones obligatorias en moneda nacional (4%) y extranjera (3%).
- Se decidió seguir honrando todos los compromisos de deuda externa.

3. Situación Actual

Al igual que en el resto del mundo, la inflación en Honduras ha caído...

Esta reducción se explica por la combinación de: La contracción de la demanda interna y externa, las restricciones para el acceso al crédito bancario de las familias y empresas y la reducción en los precios internacionales de los combustibles y alimentos. En Honduras es el nivel más bajo desde febrero 1988

Centro América: Inflación
(Variaciones interanuales)

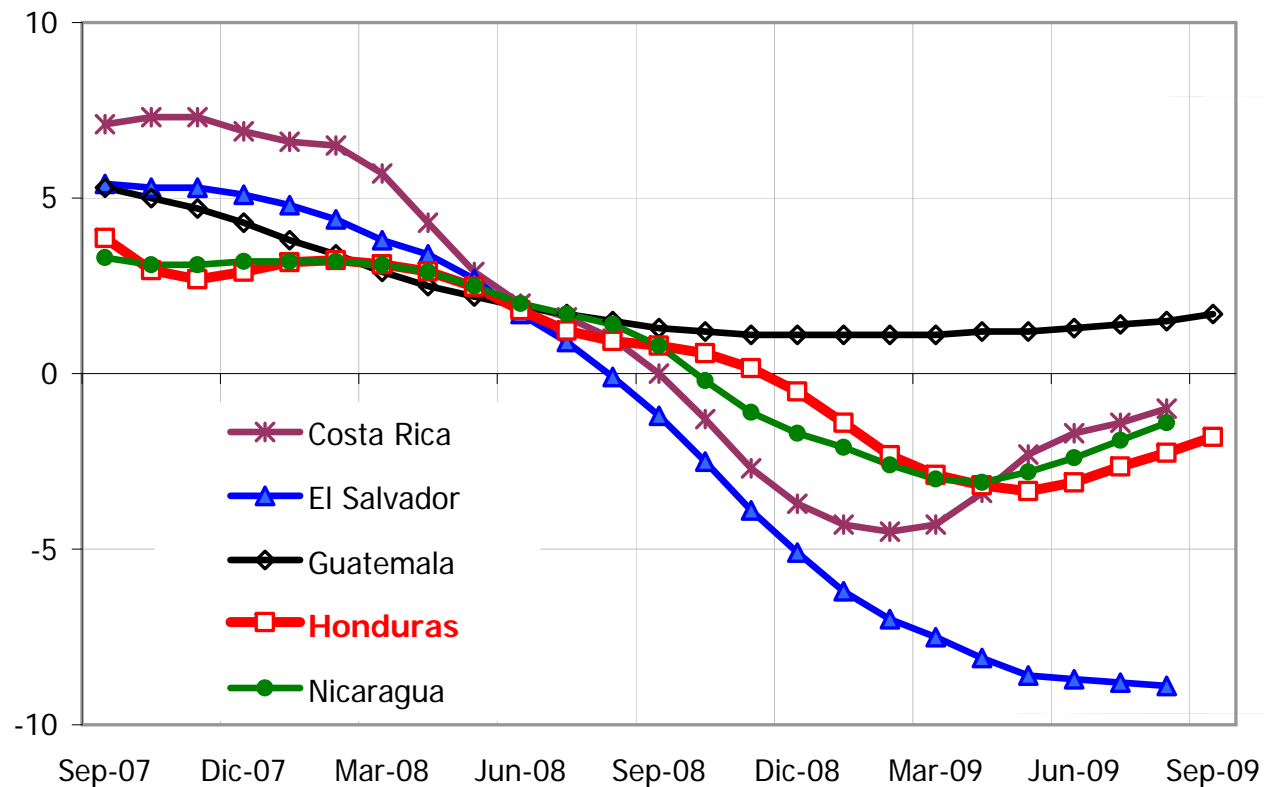


Fuente: Secretaría Ejecutiva del Consejo Monetario Centroamericano.

Lo mismo ocurre con la actividad económica...

El impacto de la crisis financiera y económica internacional ha sido más profundo que lo esperado, pero a pesar de la crisis política interna, se observan señales incipientes de recuperación...

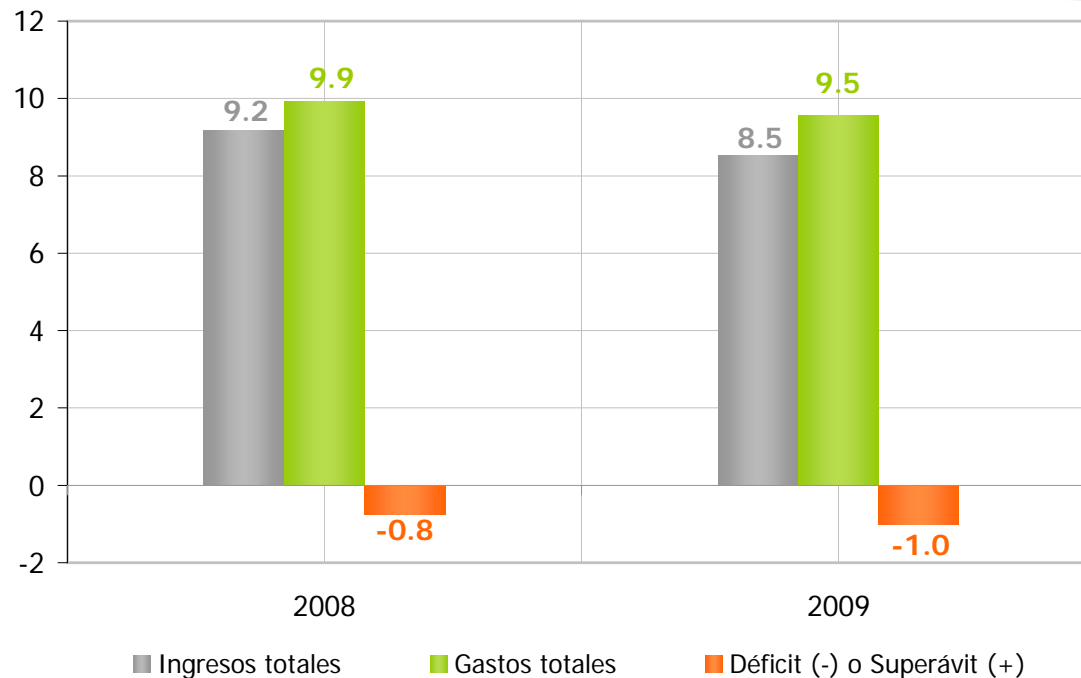
Centro América: IMAE
(Variaciones Tendencia Ciclo)



Las cuentas fiscales evidencian un debilitamiento ...

Al cierre de junio de 2009, la Administración Central presentó un déficit de US\$150 millones, resultado de una disminución en los ingresos tributarios, sumado al incremento observado en los gastos corrientes principalmente por compromisos heredados.

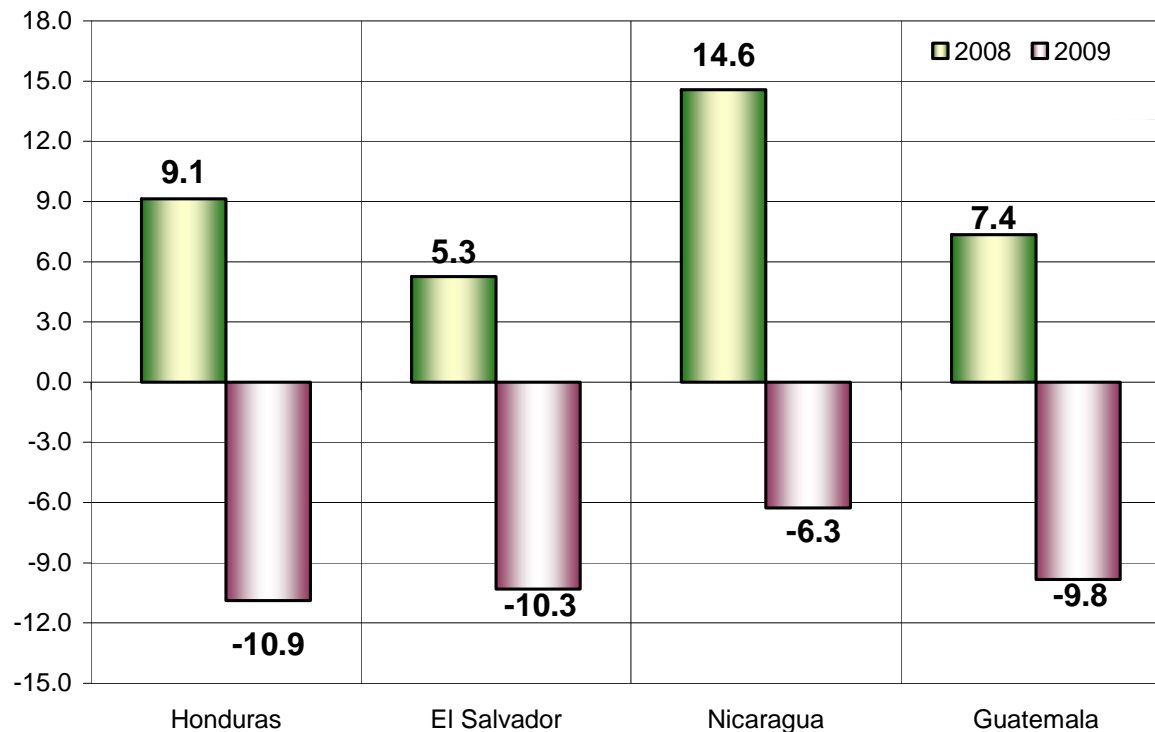
Cuenta Financiera de la Administración Central a junio de cada año
(Como porcentaje del PIB)



Fuente: Sección de Finanzas Públicas, Subgerencia de Estudios Económicos, BCH.

En el ámbito externo, las caídas en las exportaciones y las remesas familiares han impactado enormemente en las economías regionales.

Centro América
Remesas Familiares a Septiembre de cada año
(Variaciones interanuales)



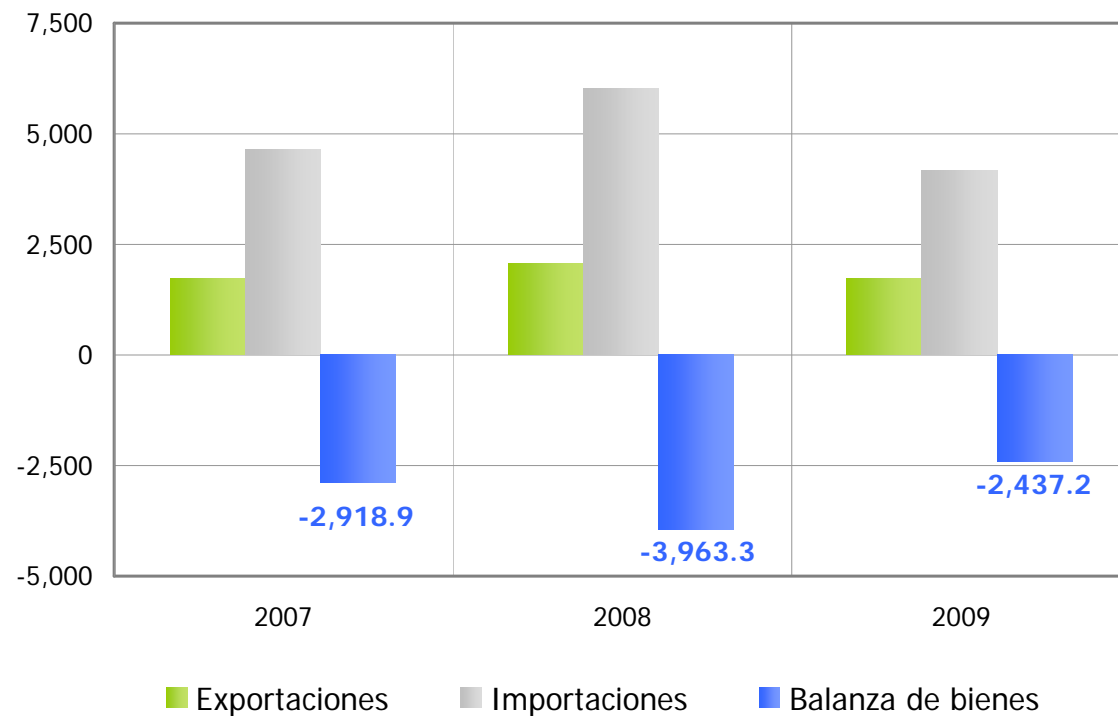
Nota: República Dominicana reporta datos a junio de 2009, por lo que no correspondería su comparación.

Fuente: Resumen Ejecutivo Mensual SECMCA.

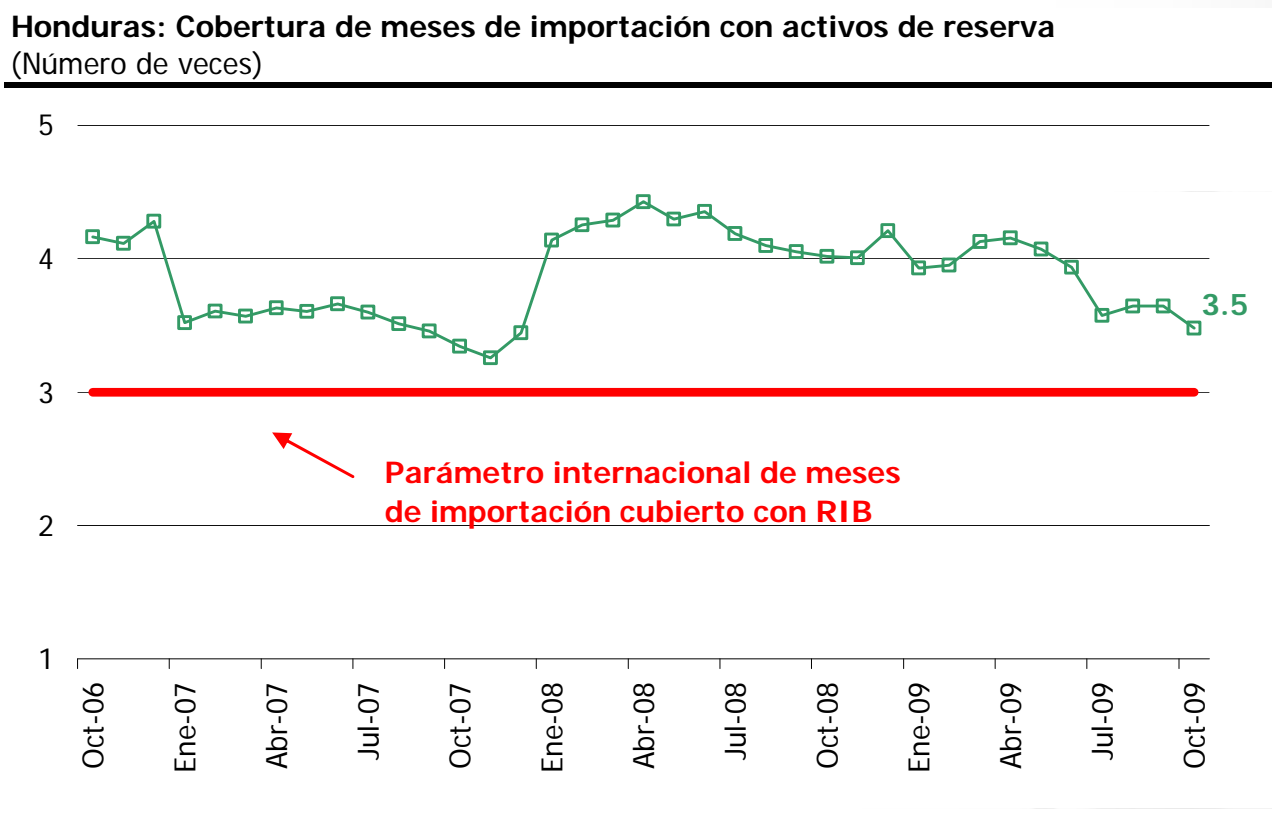
Aunque se observa un menor déficit comercial, la vulnerabilidad externa persiste...

La reducción en las importaciones por la menor demanda de productos intermedios e insumos y el menor precio del petróleo en el mercado internacional incidió en un menor déficit comercial... pero con la caída de las remesas la brecha de la cuenta corriente sigue representando un 7% del PIB.

Honduras: Balanza de bienes al mes de agosto de cada año
En millones de dólares estadounidenses



Los impactos de la crisis financiera internacional y la incertidumbre política han generado una pérdida de RIN, pero sus niveles de cobertura son aceptables ...



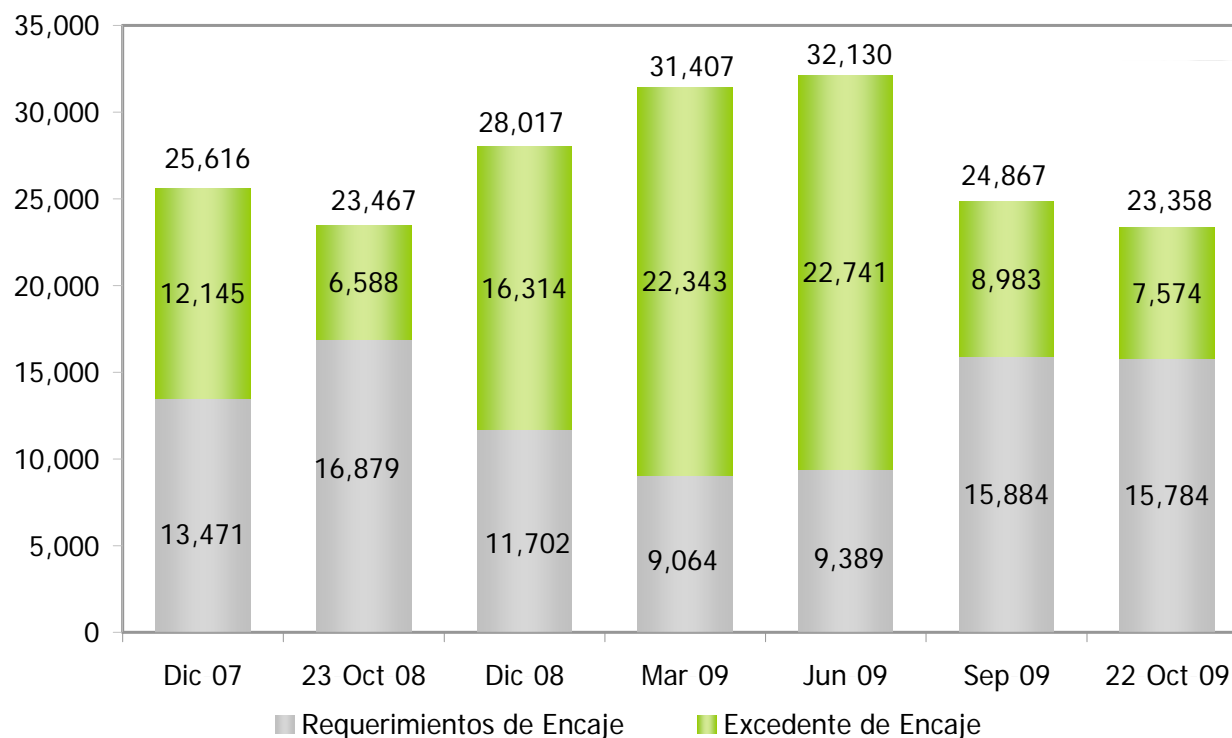
Fuente: Sección Balanza de Pagos, BCH

Nota: El indicador de Octubre de 2009 esta actualizado al 29 de ese mes.

El exceso de liquidez del sistema financiero se redujo como medida precautoria frente al riesgo de ataques especulativos...

Con ello la liquidez total se mantiene en niveles similares a los de 12 meses atrás, sin causar tensiones innecesarias al sistema financiero nacional...

Liquidez Total del Sistema Financiero en Moneda Nacional ^{1/}
(Saldo en millones de Lempiras)



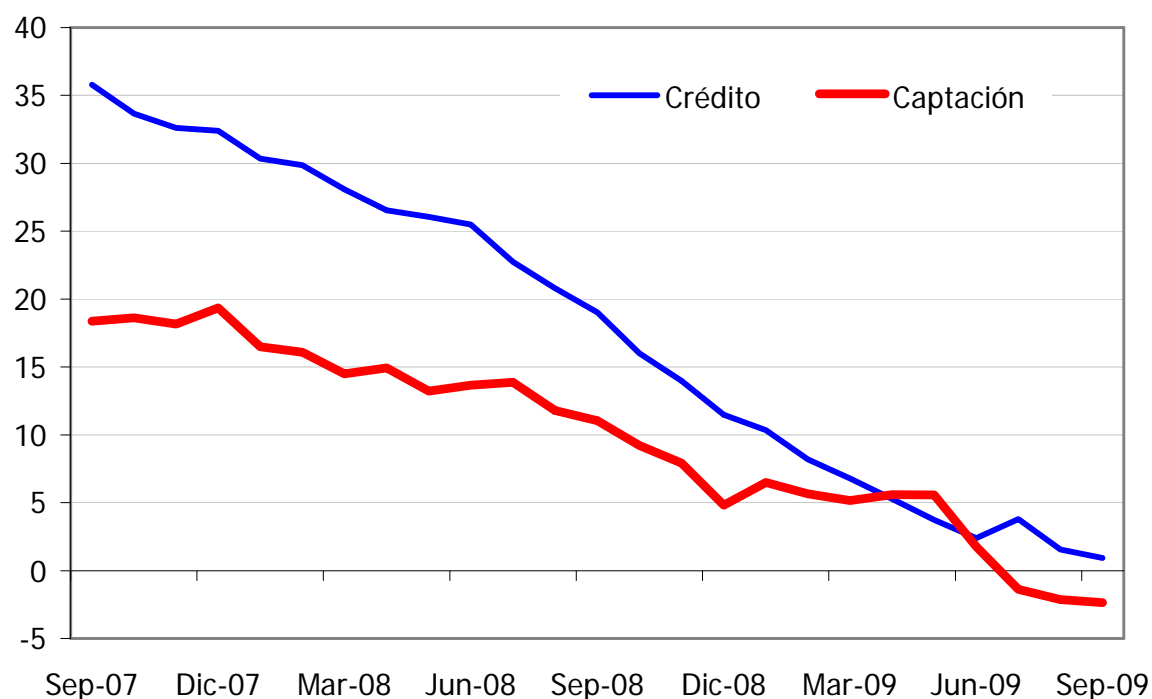
Fuente: Departamento de Programación y Análisis Financiero, Subgerencia de Estudios Económicos, BCH.

^{1/} Incluye Inversiones Voluntarias.

El crédito y la captación del Sistema Financiero continúan con su tendencia de desaceleración, pero evidencian señales relevantes:

El crédito denotó una leve recuperación entre julio y agosto y no siguió su tendencia marcada a la reducción... mientras que la captación registró un grado de incertidumbre que generó la crisis política, pero se estabilizó...

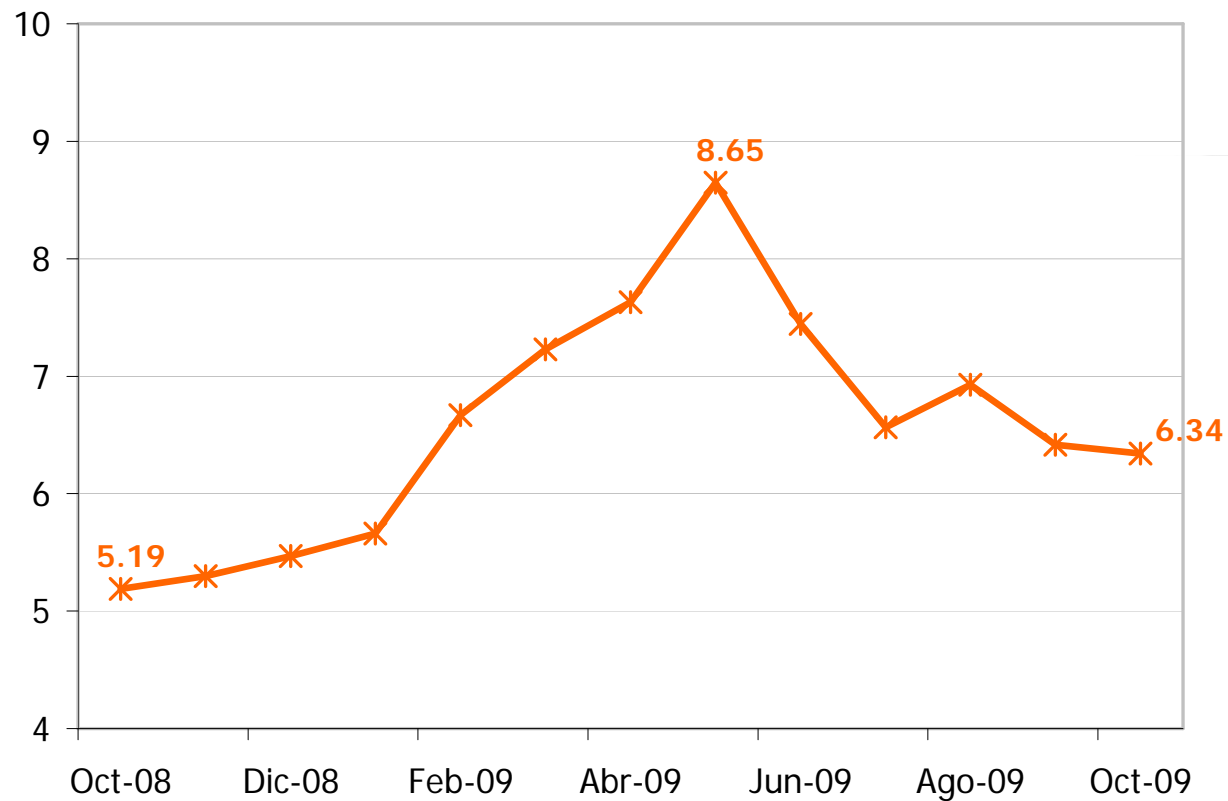
Crédito y Captación del Sistema Financiero
(Variaciones interanuales)



Fuente: Sección Monetaria, Subgerencia de Estudios Económicos, BCH.

Con la eliminación de distorsiones y la restauración de la sana competencia, el margen de intermediación bancario está reduciéndose nuevamente...

Margen de Intermediación del Sistema Bancario en Moneda Nacional
(En porcentajes)



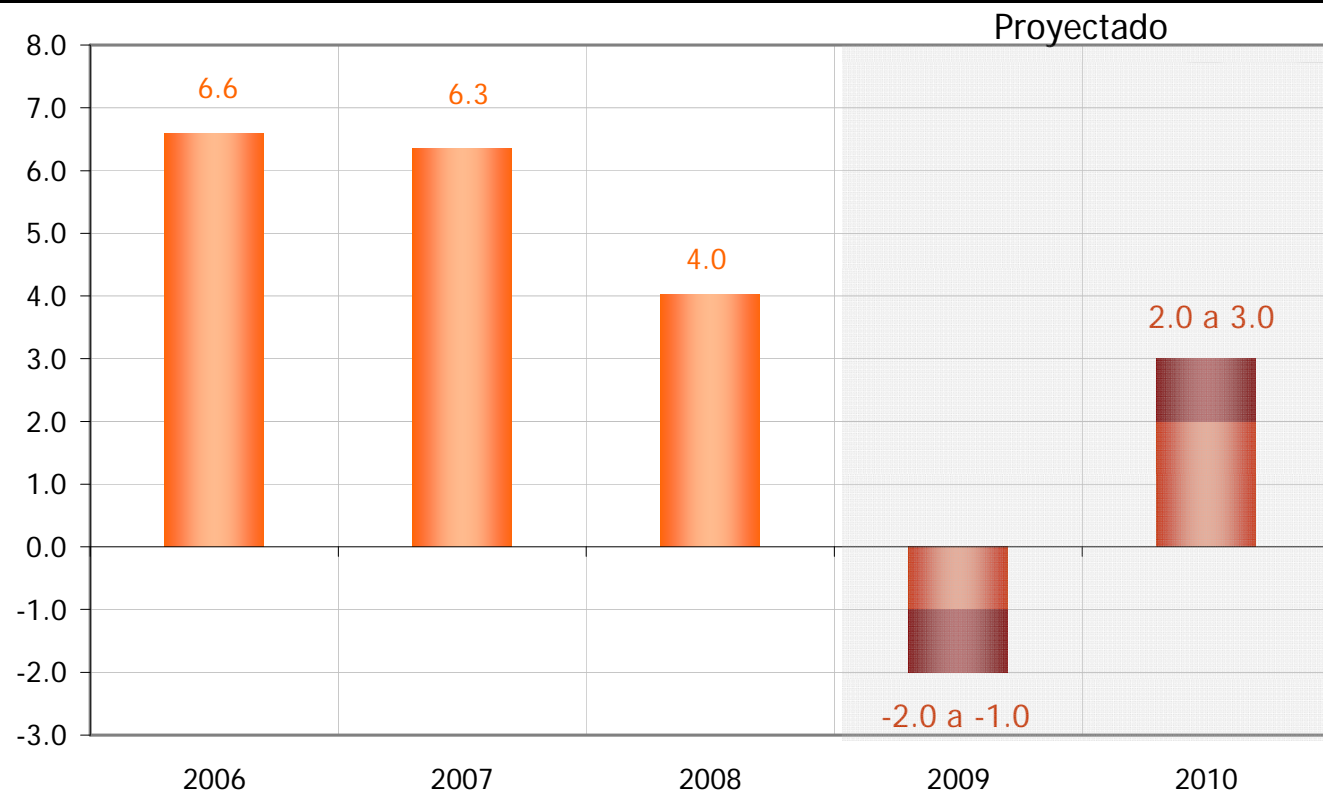
Fuente: Departamento de Programación y Análisis Financiero, Subgerencia de Estudios Económicos, BCH.

4. Perspectivas 2010

Retorno a la senda de crecimiento económico en 2010...

La recuperación del crecimiento en EUA y los recientes acuerdos nacionales para superar la crisis política, suponen un pronto reinicio del apoyo internacional y de la reactivación de la producción y la inversión.

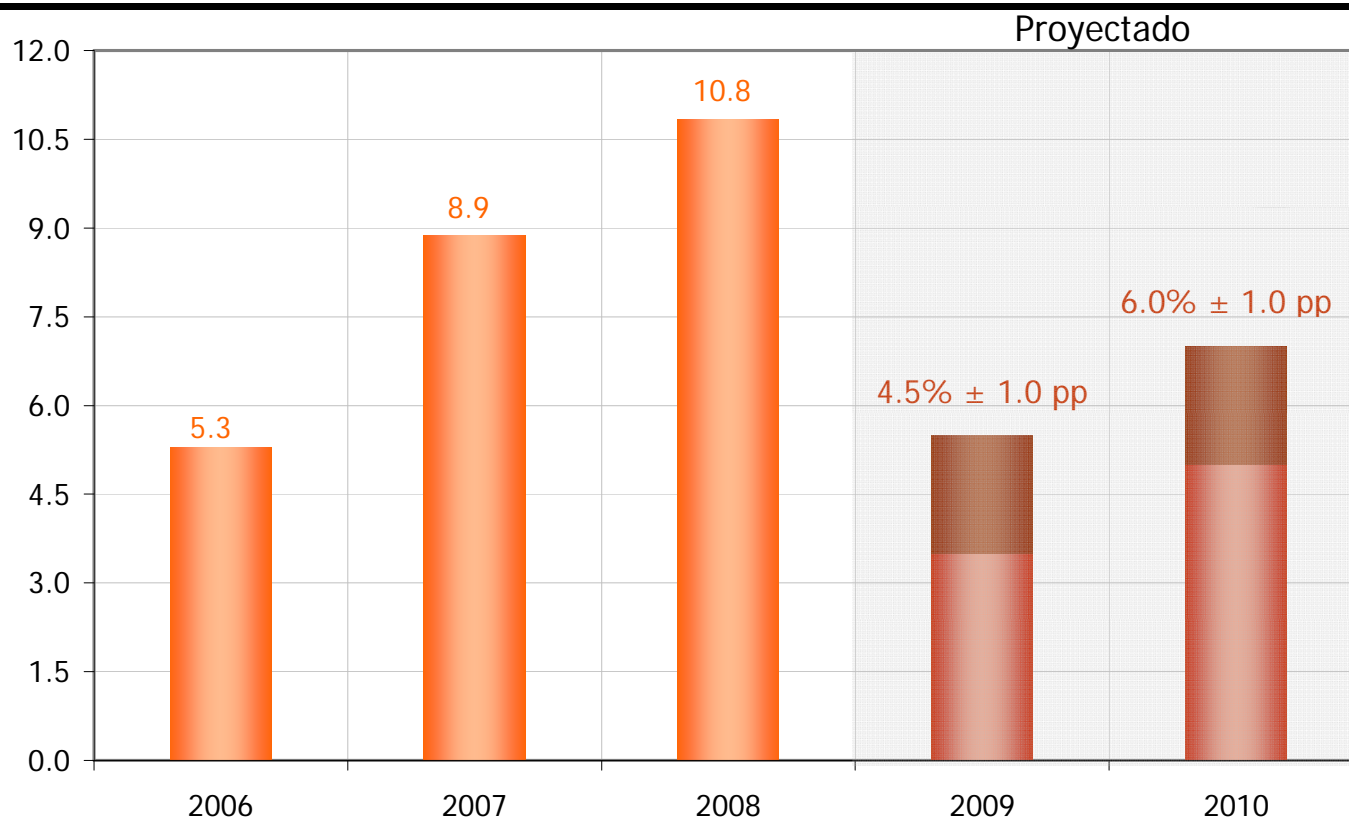
Producto Interno Bruto (PIB)
(Variación interanual en porcentajes)



La inflación permanecerá en un dígito, pero los riesgos asociados al precio del petróleo y la debilidad fiscal son evidentes...

Inflación Total

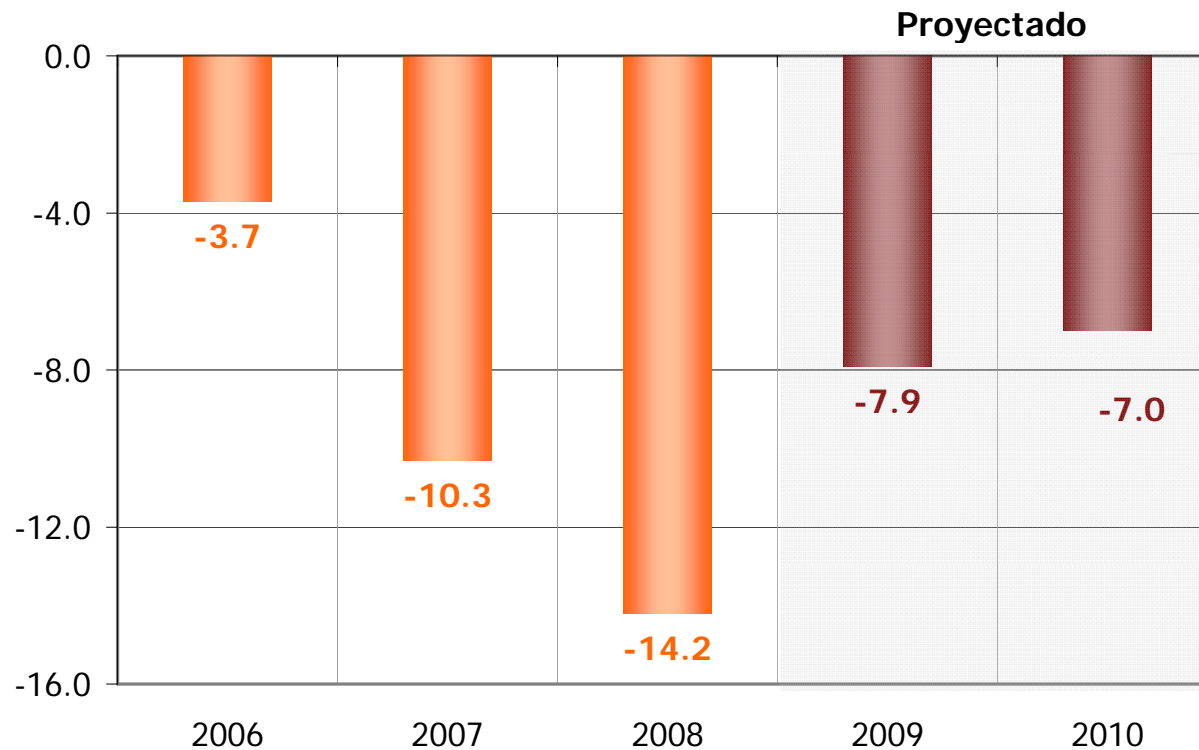
(Variación interanual)



Fuente: Sección de Programación Financiera, SEE, BCH

El sector externo continuará ajustándose, pero el déficit en cuenta corriente seguirá alto en comparación con el promedio histórico...

Déficit en Cuenta Corriente de la Balanza de Pagos
(Porcentaje del PIB)



Fuente: Sección Balanza de Pagos, SEE, BCH

Pero en general, el marco macroeconómico retomará una tendencia hacia la sostenibilidad... aunque no exento de riesgos...

- **La cobertura meses de importaciones con las reservas se estima mayor o igual a 3 meses de importaciones.**
- **El crédito al sector privado de parte de las Otras Sociedades de Depósito alcanzaría una expansión mayor al 6.0%.**
- **La captación de recursos se mantendría creciendo a tasas superiores al 7.0%.**
- **Déficit del Sector Público de 3.4% del PIB y de la Administración Central aún cercano al 4.5% del PIB.**

5. A manera de conclusión

En resumen, a pesar de la caída en 2009 y ante mejores condiciones internacionales, Honduras retornará a la senda de crecimiento ...

- En 2009, Honduras no es la excepción al mostrar deterioro de sus principales indicadores macroeconómicos, dada su situación política interna, ya que el resto de los países centroamericanos presentan un comportamiento similar, como resultado de la crisis económica mundial.
- La inflación seguirá en bajos niveles, sin embargo en 2010 la volatilidad de los precios de los derivados del petróleo en el mercado internacional y la situación fiscal se convierten en riesgos que se debe atender.
- El incremento en la deuda interna del Gobierno, observado entre 2008 y 2009, generará mayores presiones presupuestarias en 2010.
- La normalización de la situación política permitirá el ingreso de recursos del exterior en 2010, manteniendo las RIN el parámetro de tres meses de importaciones de bienes y servicios.

Gracias