

COMPORTAMIENTO DE LA ECONOMÍA HONDUREÑA PRIMER SEMESTRE 2008

Lic. Edwin Araque B., Presidente del BCH

AHIBA

18 de Julio, 2008

CONTENIDO

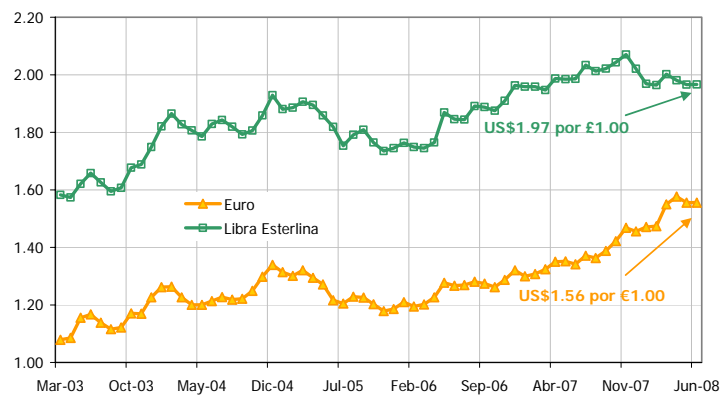
- I. Entorno Internacional y Región Centroamericana
- II. Comportamiento de la Economía Hondureña
- III. Medidas Monetarias Recientes
- IV. Retos y Desafíos a Futuro

Entorno Internacional

Entorno Internacional

Crisis Financiera en los EUA ... El dólar estadounidense se ha debilitado frente al Euro ... y otras monedas

Cotización del Dólar Estadounidense en Términos de Otras Monedas
Promedios mensuales

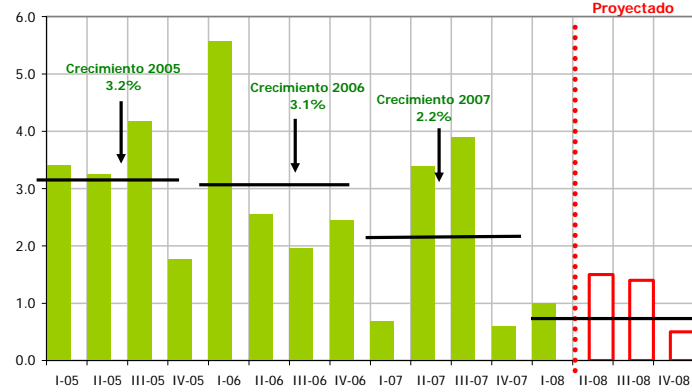


Fuente: Banco Central de Chile.

Entorno Internacional

Crecimiento económico ... Lento crecimiento de EUA ...

EUA PIB Real Observado y Pronóstico
(Variación trimestral anualizada)



Fuente: Reserva Federal de ST. Louis y Bloomberg

Entorno Internacional

Crecimiento económico ... el indicador de desempleo continuó deteriorándose ...

EUA Tasa de Desempleo
(Variación trimestral anualizada)

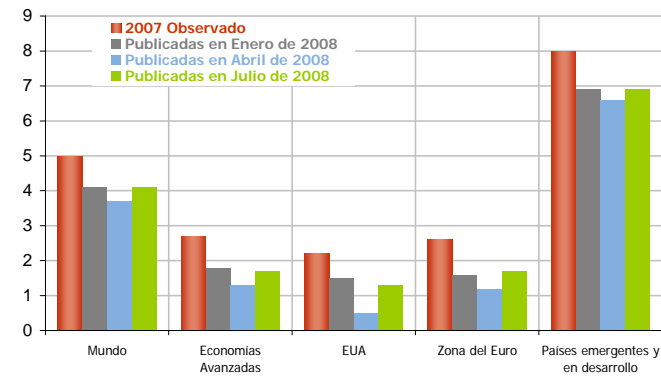


Fuente: Reserva Federal de ST. Louis y Bloomberg

Entorno Internacional

Aunque los últimos pronósticos mejoraron, la economía mundial crecerá menos que en 2007 ...

FMI: Comparación de las Perspectivas de Crecimiento Económico Mundial Para 2008
(PIB real: variación porcentual anual)

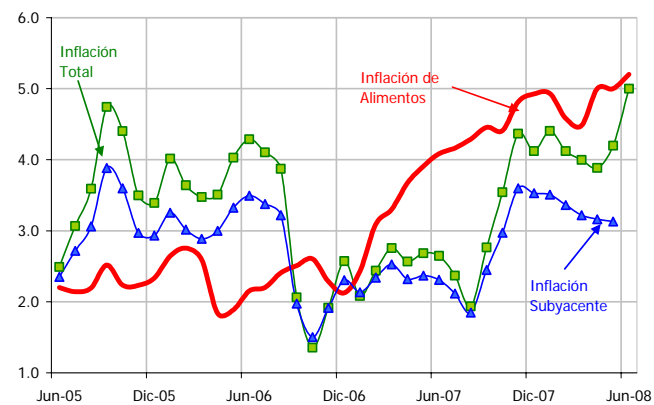


Fuente: World Economic Outlook FMI Enero de 2008, Abril de 2008 y Julio de 2008.

Entorno Internacional

Inflación ... A junio de 2008 la inflación total de EUA se aceleró y la inflación de alimentos se mantuvo en niveles históricos elevados ...

EUA Inflación Observada y Pronóstico
(Variación interanual)

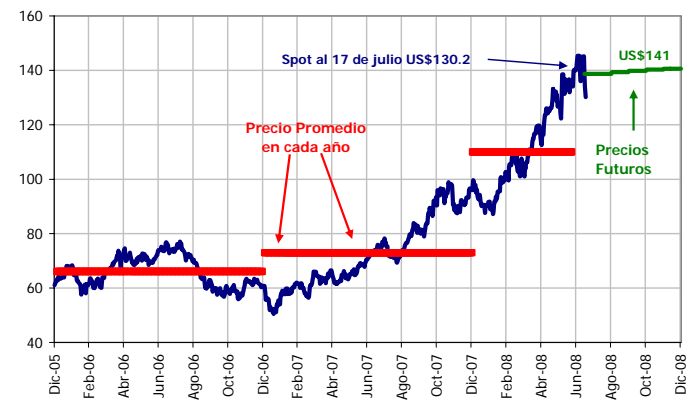


Fuente: Reserva Federal de ST. Louis.

Entorno Internacional

Inflación ... El precio del petróleo sigue rompiendo récords ... aunque en los últimos días registró una reducción de alrededor de US\$15.0 por barril ...

Precio Internacional del Petróleo WTI Spot 17/07/2008 y Futuros en Adelante (US\$ por Barril)

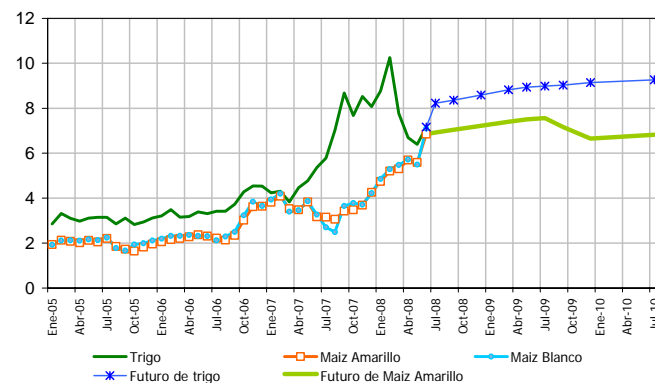


Fuente: Precios Spot y Futuros de Bloomberg

Entorno Internacional

Inflación ... Los precios de alimentos mantienen niveles históricos elevados ...

Precio Internacional de los Alimentos (Precios en US\$ por bushel^{1/})



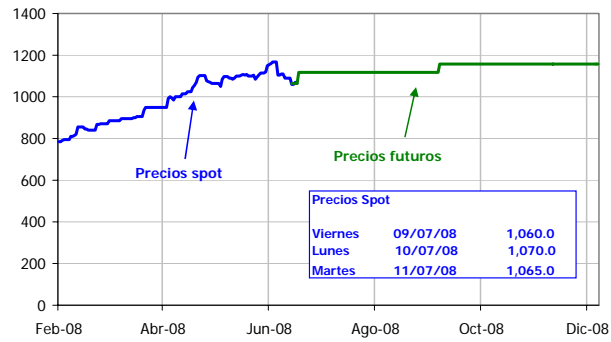
Fuente: Bloomberg

^{1/} El bushel es una unidad de medida de capacidad para mercancía sólida en los países anglosajones, sirven para granos, harinas y otras sustancias análogas. Una tonelada equivale a 36.74 bushel.

Entorno Internacional

Fuerte crecimiento en el precio del acero, se mantiene la tendencia para finales de 2008.

Precio Internacional del Acero Spot 11/07/2008 y Futuros en Adelante
(US\$ por tonelada métrica)



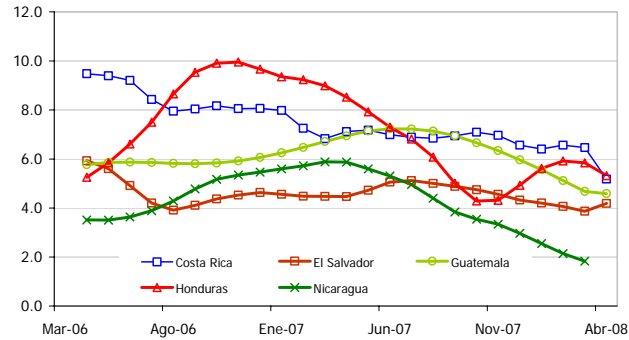
Fuente: Precios Spot y Futuros de Bloomberg

Región Centroamericana

Región Centroamericana

El Indicador Mensual de Actividad Económica Regional (IMAER) a abril de 2008 confirma que la actividad productiva se encuentra en una nueva fase descendente del ciclo de crecimiento de largo plazo, aunque éste todavía es robusto.

Centroamérica: Índice Mensual de Actividad Económica
(Variación promedio móvil de doce meses de la tendencia ciclo)



Fuente: Secretaría Ejecutiva del Consejo Monetario Centroamericano.

Región Centroamericana

Pero la inflación regional continúa acelerándose ...

Los incrementos de la tasa de inflación que experimentan los países de la región son mayores a los de Honduras (a excepción de El Salvador) debido a la política monetaria activa adoptada por el BCH.

Tasas de Política Monetaria y Tasas de interés reales en Centroamérica
(Junio de 2008)

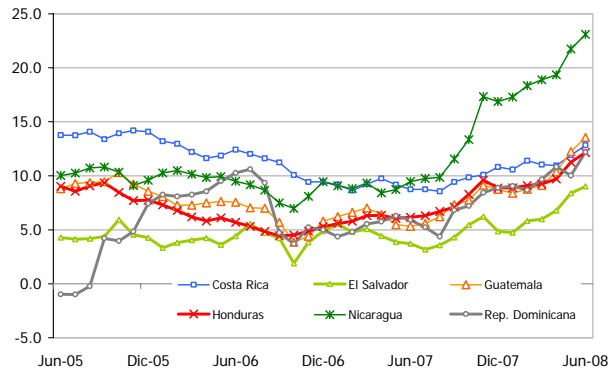
País	TPM	Inflación Interanual	Tasas nominales		Tasas reales deflactadas por inflación	
			Activa ^{1/}	Pasiva ^{1/}	Activa ^{1/}	Pasiva ^{1/}
Honduras	9.00% ^{1/}	12.2%	17.5	8.9	5.6	-2.1
Guatemala	6.75%	13.6%	13.3	7.4	1.0	-4.3
Costa Rica	9.00% ^{1/}	12.8%	14.8	5.0	2.6	-6.2
El Salvador	n/a	9.0%	7.4	3.7	-0.9	-4.3
Nicaragua	n/a	23.1%	12.6	7.6	-7.5	-11.6
Rep. Dominicana	9.00%	12.2%	16.7	8.8	6.0	-1.2

Fuente: Bancos Centrales
^{1/} Vigente a partir de julio de 2008.

Región Centroamericana

Pero la inflación regional continúa acelerándose ...

Centroamérica: Índice de Precios al Consumidor
(Variación interanual)



Fuente: Secretaría Ejecutiva del Consejo Monetario Centroamericano.

Región Centroamericana

Honduras mantiene los precios más bajos en gasolinas y diesel de la región ...

PRECIOS DE LOS COMBUSTIBLES EN LAS CAPITALES DE CENTROAMÉRICA
al 13 de julio de 2008

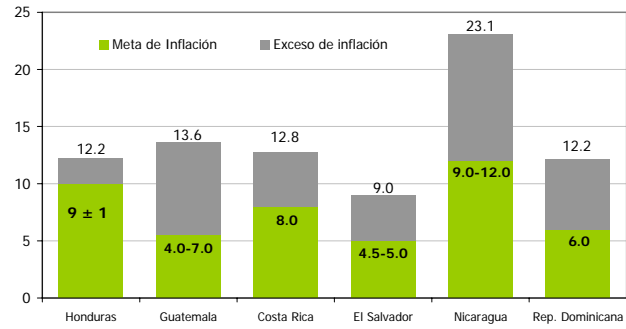
PAÍS	Gasolina Superior	Gasolina Regular	LPG (cilindro de 25 libras)	DIESEL
Guatemala	91.94	90.27	335.56	93.78
El Salvador	93.57	89.98	96.46	98.48
Nicaragua	97.78	95.42	284.17	99.00
Costa Rica	94.70	92.81	400.85	92.43
Honduras	91.00	77.74	189.43	89.07

Fuente: Comisión Técnica de Petróleo

Región Centroamericana

Todos los países de la región centroamericana observan un exceso de inflación respecto a lo programado ... El de Honduras es el menor

Centroamérica: Metas de inflación y ritmo inflacionario por país.
(A junio de 2008, en porcentajes)

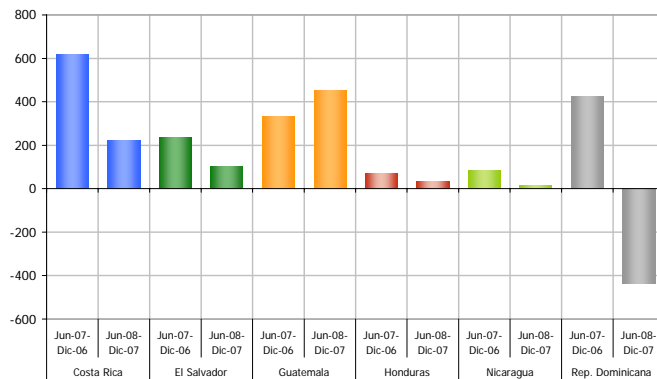


Fuente: Secretaría Ejecutiva del Consejo Monetario Centroamericano.

Región Centroamericana

Casi todos los países de la región enfrentan una desaceleración en su ganancia de RIN ...

Centroamérica y República Dominicana: Reservas Internacionales Netas
(Variaciones acumuladas a junio de cada año. En millones de US dólares)



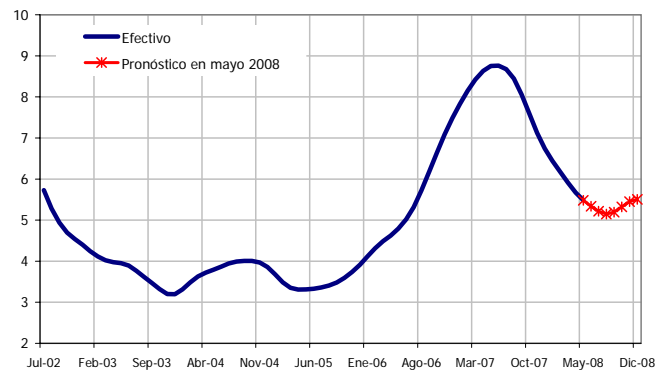
Fuente: Secretaría Ejecutiva del Consejo Monetario Centroamericano (SECMCA)

Comportamiento de la Economía Hondureña

Sector Real

Los pronósticos de crecimiento de la actividad económica indican que se mantendrá en buenos niveles para el segundo semestre de 2008.

Índice Mensual de Actividad Económica
Variación promedio móvil de doce meses de la tendencia ciclo

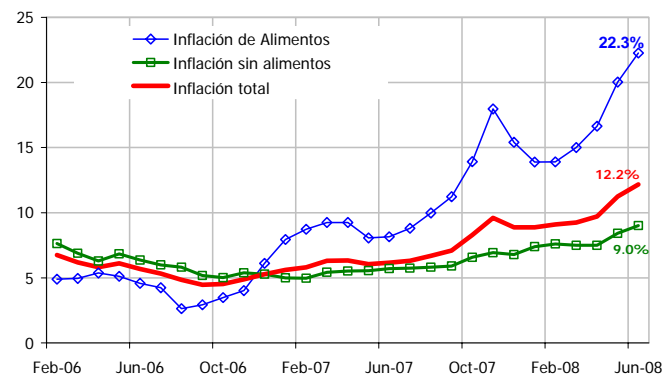


Fuente: Sección Cuentas Nacionales, Subgerencia de Estudios Económicos, BCH.

Sector Real

La inflación se ha acelerado principalmente por el rubro de Alimentos ...

Inflación Total y de Alimentos
(Variación interanual)

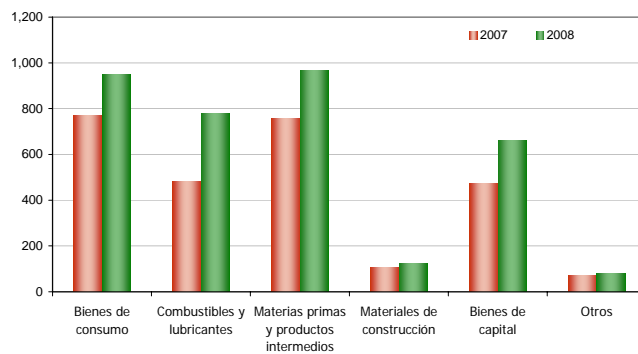


Fuente: Sección de Indicadores Económicos, Subgerencia de Estudios Económicos, BCH.

Sector Externo

La estructura de importaciones se está modificando ...

Importaciones totales de bienes por destino económico, en millones de US\$
a mayo de cada año

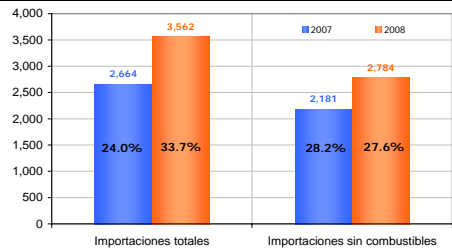


Fuente: Sección Balanza de Pagos, Subgerencia de Estudios Económicos, BCH.

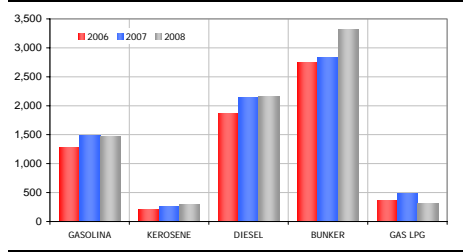
Sector Externo

La estructura de importaciones se está modificando ...

Evolución de las Importaciones a mayo de cada año
(En millones de US dolares)



Volumen de Importación de Combustibles a mayo de cada año
(En miles de barriles)



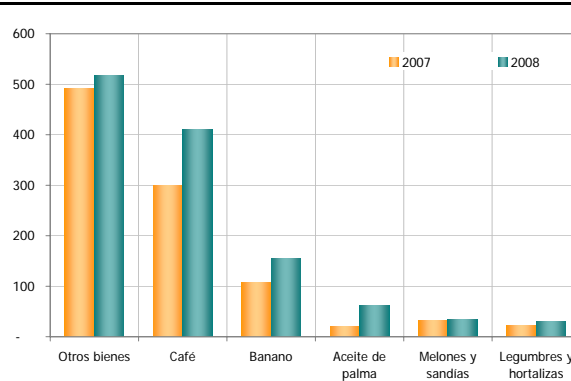
Fuente: Sección de Balanza de Pagos, Subgerencia de Estudios Económicos, BCH.

Sector Externo

Pero el sector exportador ha reaccionado favorablemente

A mayo de 2008 las exportaciones de mercancías crecieron 24.1%, influenciadas por mejores precios e incrementos en volumen en algunos productos ...

Evolución de las Exportaciones a mayo de cada año
(En millones de dolares)

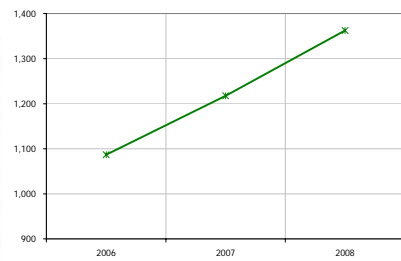


Fuente: Sección de Balanza de Pagos, Subgerencia de Estudios Económicos, BCH.

Sector Externo

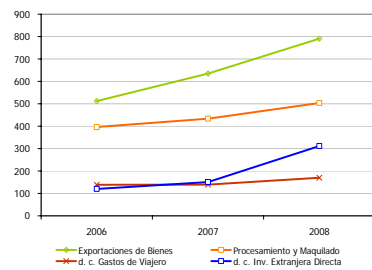
Las remesas familiares y la Inversión Extranjera Directa continúan sustentando los ingresos de divisas.

Remesas Familiares
(En millones de US\$, al 3 de julio de cada año)



Fuente: Departamento Internacional, BCH.

Ingresos acumulados de divisas por origen
(En millones de US\$, al 3 de julio de cada año)



Fuente: Departamento Internacional, BCH.

Ingresos Acumulados de Divisas por Origen
(en millones de US\$)

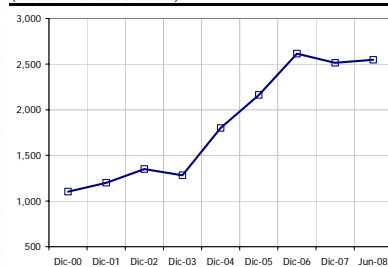
Principales Rubros	Montos acumulados al 3 de julio de cada año			Variaciones Interanuales			
	2006	2007	2008	Absolutas		Relativas en %	
	2007-2006	2008-2007	2007-2006	2008-2007			
Exportaciones de Bienes	512	635	791	123	155	24	24
Procesamiento y Maquillado	396	434	504	38	70	9	16
Servicios	303	286	404	(17)	119	(6)	41
d. c. Gastos de Viajero	139	139	170	0	31	0	22
Remesas Familiares	1,087	1,218	1,362	131	145	12	12
Movimientos de Capital y Financieros	467	471	690	5	218	1	46
Capital Sector Privado	398	409	627	11	218	3	53
d. c. Inv. Extranjera Directa	120	150	312	31	161	25	107
Capital Sector Bancario	69	62	63	(7)	1	(10)	1
Otros rubros	182	182	204	(1)	22	(0)	12
Total	2,948	3,226	3,955	278	729	9	23

25

Sector Externo

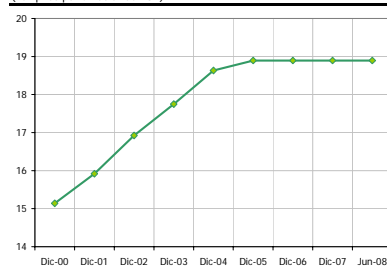
El TC se ha mantenido constante desde finales de 2005. Las RIN se mantienen en niveles históricamente altos.

Reservas Internacionales Netas del BCH
(Saldos en millones de US dólares)



Fuente: Sección Monetaria, Subgerencia de Estudios Económicos, BCH.

Tipo de Cambio Nominal
(Lempiras por un dólar de EUA)



Fuente: Sección Monetaria, Subgerencia de Estudios Económicos, BCH.

26

Medidas Monetarias Recientes

Encaje Legal

Para aquellas instituciones del sistema financiero nacional, que concentren sus carteras de crédito en actividades distintas al consumo y el comercio en una proporción igual o superior al 80% moneda nacional, se les aplicará un requerimiento de encaje legal (en M/N) de la forma siguiente:

Catorcena	Moneda Nacional (en porcentajes y en millones de lempiras)	
	Encaje	Recursos Liberados
1 de Marzo	10%	1,800
2 de Abril	9%	2,700
10 de Mayo	8%	3,600
7 de Junio	7%	4,500

Encaje Legal

Para aquellas instituciones del sistema financiero nacional, que concentren sus carteras de crédito en actividades distintas al consumo y el comercio en una proporción igual o superior al 70% moneda extranjera, se les aplicará un encaje adicional (en M/E) de la forma siguiente:

Moneda Extranjera (en porcentajes y en millones de lempiras)

Catorcena	Encaje	Recursos Liberados
1 de Marzo	22%	700
10 de mayo	20%	1,400
5 de julio	18%	2,100
13 de septiembre	16%	2,800
8 de noviembre	14%	3,500

Ventajas:

- Mayor competitividad en el Sistema Financiero y tasas de interés competitivas para los sectores productivos.
- Al readecuarse la cartera de préstamos, se esperaría una reducción de los créditos para consumo de bienes importados, con la consiguiente reducción de la brecha comercial.

2. Inversiones Obligatorias

-Se incrementaron en 5 pp, pero para aquellas operaciones nuevas de crédito en moneda nacional dirigido a granos básicos (maíz, frijoles y arroz) se permitirá hasta por el equivalente a 2 pp de las inversiones obligatorias, con el fin de asegurar producción de alimentos y prevenir mayor inflación.

-Esta medida es efectiva a partir de la catorcena que inició el 10 de mayo de 2008.

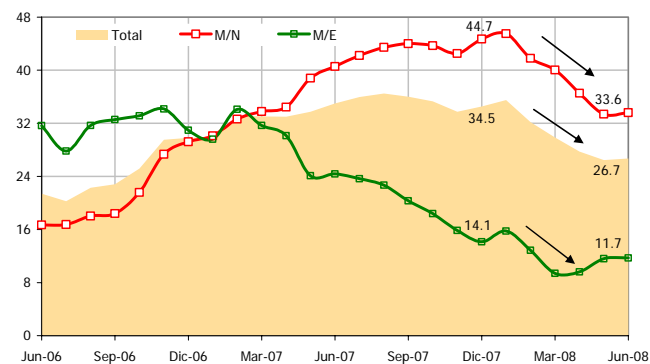
Con dicha medida se están liberando aproximadamente L1,800 millones.

Los recursos liberados por la implementación de las medidas de reducción de encaje en moneda nacional y los incentivos de las inversiones obligatorias orientadas a otorgar crédito a granos básicos representa una liberación de aproximadamente L10,000 millones.

Crédito

Con la implementación de las medidas se observan indicios de desaceleración del crédito ... lo que ayudará a controlar el crecimiento de las importaciones ...

Crédito al Sector Privado
(Cifras indicativas semanales, variación interanual)

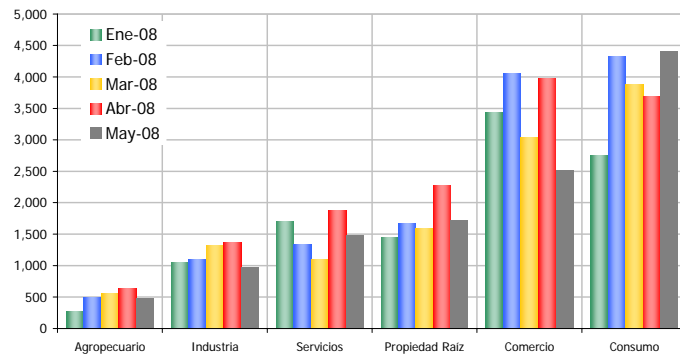


Fuente: Sección Monetaria, Subgerencia de Estudios Económicos, BCH

Crédito

El flujo de préstamos nuevos otorgados durante mayo de 2008 disminuyó L2,232.6 millones respecto al flujo de abril pasado ... los préstamos destinados al sector comercio fueron menores en L1,446.7 millones, mientras que los de consumo aumentaron en L711.9 millones ... se observó reducción en créditos destinados a los sectores dedicados a la producción ...

Préstamos Nuevos de las OSD al Sector Privado por Sector Económico
(Flujos en millones de lempiras)

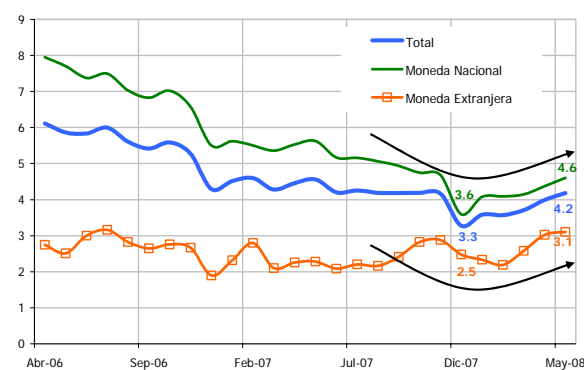


Fuente: Comisión Nacional de Bancos y Seguros.

Crédito

Sin embargo, el ratio de mora crediticia ha aumentado durante 2008, el de moneda nacional registró el mayor crecimiento

Ratio de Mora Total y por Tipo de Moneda
(En porcentajes)

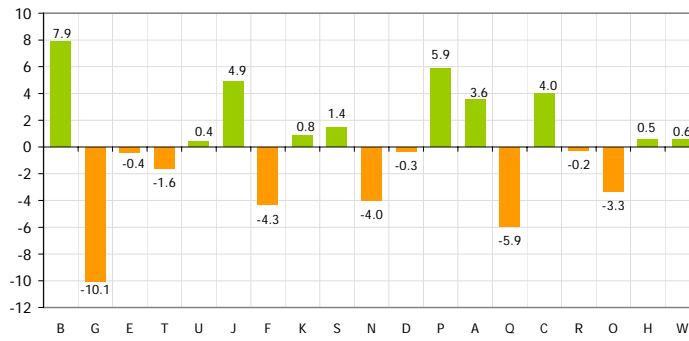


Fuente: Sección de Monetaria, Subgerencia de Estudios Económicos, BCH

Mercado Interbancario

La composición de los flujos de préstamos interbancarios promedio diario de 2008 muestran que alrededor de 10 bancos son acreedores ...

Flujos netos promedio diario de préstamos interbancarios del 2 enero al 14 de julio de 2008
(En millones de lempiras)

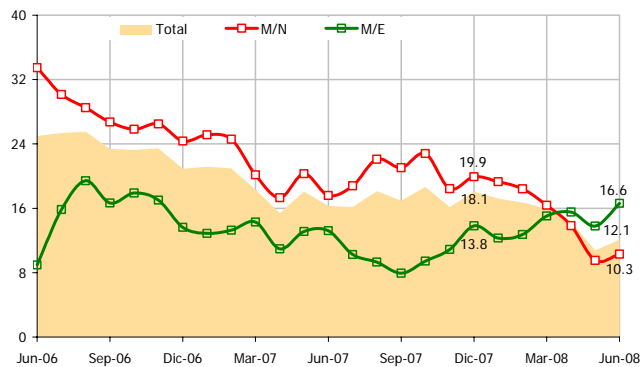


Fuente: Sección Programación Financiera, Subgerencia de Estudios Económicos, BCH.

Depósitos

Y es necesario continuar incentivando el ahorro ...

Dépositos del Sector Privado
(Cifras indicativas semanales, variación interanual)



Fuente: Sección Monetaria, Subgerencia de Estudios Económicos, BCH

Retos y Desafíos a Futuro

37

Retos y Desafíos a Futuro

Además de los aspectos señalados para la evolución del crédito al sector privado ...

- Garantizar la soberanía alimentaria.
- Sostener la senda de crecimiento económico, principalmente el sector de la industria de la construcción y agrícola.
- Sostener el Empleo
- Inversión pública

38

Medidas de Política

El Gobierno facilitará mantener el crecimiento económico focalizando el apoyo a:

- La agricultura, a fin de asegurar una adecuada oferta de alimentos, con el apoyo al financiamiento de la producción de granos básicos y mejoramiento de la infraestructura productiva agropecuaria.
- Al sector construcción, a través de la emisión de bonos de BANHPROVI.
- La inversión pública (infraestructura de carreteras, puertos y otros).
- El fortalecimiento del sector energético, facilitando la inversión en plantas hidroeléctricas.
- En un marco de política monetaria fuerte y una política fiscal con énfasis en la contención del gasto corriente público.

Gracias